



CATÁLOGO DE PEÇAS 2026

(JANEIRO 2026)

**ÍNDICE (IMPORTADO)**

Montadora	Pág.
Agrale	1
Citroen	1
Daf	2
Ford	3 e 4
Fiat	4
Hyundai	4
Iveco	5
Mercedes-Benz	5 e 6
Peugeot	6
Volkswagen	7
MAN	8
Volvo	8 e 9
Agrícola e Construção	10



ÍNDICE (CÓDIGO)

Cód	Pág.	Cód	Pág.	Cód	Pág.	Cód	Pág.
P186-I	2/8/10						
P188-I	3/8/10						
P196-I	1/3						
P215-I	4/7						
P216-I	4/7						
P223-I	5						
P235-I	3/4/5/6						
P240-I	9						
P241-I	9						
P242-I	9						
P251-I	6						
P257-I	10						
P258-I	5/11						
P260-I	8/11						
P269-I	3						
P276-I	1/4/5/7						
P277-I	2						
P278-I	6						
P279-I	10						
P280-I	8						
P281-I	2						
P282-I	6						
P283-I	2						
P284-I	2						
P661-I	6/8/10						
P672-I	1/3/9						
P673-I	1/3/9						
P698-I	6						
P224-I	3						



Montadora	Pág.
Agrale	11
Citroen	12
DAF	12/13
Dodge	19
Fiat	14
Ford	15 a 19
Hyundai	20
Iveco	20 a 23
Mercedes	24 a 30
Peugeot	31
Renault	31
Scania	32 a 35
Toyota	36/37
Volkswagen	38 a 42
Volkswagen-MAN	43/44
Volvo	45 a 47
Agrícola e Construção	48 a 52

ÍNDICE (CÓDIGO)



Cód	Pág.	Cód	Pág.	Cód	Pág.	Cód	Pág.
012	15/39/46/49	244	47	633	27	677	29
013	15/39	245	17/21/50	635	27	678	33
183	15/39	246	26	636	13/21/40/51	679	33
184	15/39	247	33/49	637	19	680	34
185	15	248	33	640	40/51	681	34
186	12/39/49	249	33	642	41	682	47
187	13/21/39/48	250	26	642CP	41	683	34
188	15/40/48	251	26	643	12/14/21/26/21	684	34
189	16/49	252	11/40	644	33	685	34
190	16/40/49	254	33	645	33	688	34
192	25	255	34	646	36	689	35/43
193	33	256	44	647	36	690	35
194	40/49	257	47	649	13/21/51	691	18/22/52
195	25	258	20/51	650	27	692	44
196	11/16/20/31	259	17	651	27	693	44
213	49	260	41/51	652	13/22/41/51	694	42/47
214	16/20/24/25	261	44	653	27	695	42
215	22/32	262	50	654	37	697	22
216	21/31	263	51	655	27	698	29
218	25	264	47	656	27	699	47
219	25	265	17	660	18/41	700	52
222	24	266	50	661	27/41/46	701	52
223	26	267	17	662	41	703	29
224	16	268	27	663	28/42/46	704	29
225	40/50	270	47	664	28/52	705	30
230	32/50	273	44	665	12/14/22/31	707	18/44
233	37	274	50	667	33	708	35
234	37	275	13/22/41/52	668	11/42	709	19/42
235	16/20/24/26	600	11/14/31	669	18/21/23/28	710	13
237	26	609	22	670	28/51	711	47
238	17/40	627	37	671	28/47	712	35
239	46	628	37	672	11/18/43	713	23/42
240	46	629	17/20/24/27/31	673	11/18/43	714	35
241	46	630	41/51	674	29	715	14/52
242	46	631	41	675	30	751	12/14/23
243	46	632	27/36	676	30		



P196-I *Tensor da Correia do Motor*

Cód. Original:
940703410074
6008001592002

Nytron: 7819

Dayco: DYV701

Aplicação: Volare A5/A6 MWM Sprint
4.07TCA 03/04 / Volare MWM V5/V6 M.
Eletro. Sprint 4.07 TCE 06/08 / Volare MWM
V6 GIII Motor Sprint 4.07 TCA 11 / Volare
MWM V6 Motor Sprint 4.07 TCA 05/06

Dados
Ø70x26

Refil:
600

www



P672-I *Polia do Motor (Poli "V")*

Cód. Original:
5265369 / 52566103 /
6112101253000

Aplicação: 8700LX/10000LX
Motor Cummins ISF 2.8/3.8

Dados
Ø72x38

www



P673-I *Polia Lisa do Motor*

Cód. Original:
5254599 / 5260382
6025001338004
537008 / 537009

Aplicação: 8700LX/10000LX
Motor Cummins ISF 2.8/3.8

Dados
Ø65x36

www



P276-I *Tensor Correia motor*

Cód. Original:
504000410 / 504086751/
41501857

Nytron: 7839

Dayco: APV 1075

Aplicação: JUMPER 2.3 16V HDI 2009
ATÉ 2018 JUMPER 2.3 16V HDI 2009 ATÉ
2018

Dados

www


P186-I Polia da Correia do Motor

Cód. Original:
 1704635 / 4939368 /
 5259022 / 3976834
 2T2145299A / 3936213 /
 5259022 / 3976834/
Dayco: APV2704
Gates: 38584

Aplicação: LF45 EURO 6 2000/...

Dados
 Ø74x32

Refil:
 640

[www](#)

P277-I Tensor da Correia do Motor

Cód. Original:
 1695242 / 1856139 /
 DAF 1627625

Aplicação: CF 85IV, XF 95/105

Dados
 Ø 70x31

[www](#)

P281-I Tensor da Correia do Motor

Cód. Original: 1809098 /
 1433186 / 19118441 /
 1653584 / 1687820 /
 1690115 / 1878665 /
 1942517

Aplicação: CF 2021/ CF 85 2015/ XF
 2020/ XF 105 2013/ X95
 Motor: 12.9L 24V PACCAR MX13

Dados
 Ø75x40

Dayco: APV3228

Gates: T38665

[www](#)

P283-I Polia da Correia do Motor

Cód. Original: 1811819
 / 1687821 / 1638696 /
 1458924 / 1458294 /
 2163128 / 1699240

Aplicação: CF 85IV 2006-2013 2006 –
 2013
 XF 105 2005- 2005 - 0, XF 95 2002-2006
 2002 - 2006

Dados
 Ø78x38

Dayco: APV 2812

[www](#)

P284-I Tensor da Correia do Motor

Cód. Original: 2234864
 / 2019364 / 1929107 /
 1878397

Aplicação: CF 85 / XF 105 / XF106 /
 MX13 MX11 / EURO6

Dados
 Ø75X32,5

Dayco: APV 4086

Gates: T38715

[www](#)



P188-I *Tensor da Correia do Motor*

Cód. Original:
3967188 / BG1T10B300AA
/ 3937553/ 3936210
Nytron: 7836
Dayco: 89409

Aplicação: F12000/F14000 sem Ar. Cond.
/ Motor Cummins / F16000 - 1999/...

Dados
Ø74x39
Refil: 012

www



P196-I *Tensor da Correia do Motor*

Cód. Original:
940703410074 /
BF9T10B300AA
6008001592002
Nytron: 7819
Dayco: DYV701

Aplicação: F250 Motor MWM 6.07 TCA
Caminhões F350 / Motor MWM 4.2

Dados
Ø70x26
Refil: 600

www



P224-I *Tensor da Correia do Motor c/ prisioneiros e porcas parlock*

Cód. Original:
3965589 / 5270455
/ BH0X-10B300AA /
BG5X10B300AA

Aplicação: Cargo Médio/Pesado / Eletrô-
nico CUMMINS EURO_3 2001 até 2017

Dados

www



P235-I *Tensor da Correia do Motor*

Cód. Original:
BF5T10B300A /
BG2T10B300AA
Nytron: 7832

Aplicação: F1000 2.5 Maxion 96/98
Ranger 2.5 Max 97/03

Dados
Ø85x32
Refil: 669

www



P269-I *Tensor da Correia do Motor*

Cód. Original:
BH3T10B300AA
Cummins: 5262500

Aplicação: F350 / F4000 - MOTOR
CUMMINS SERIE ISF 2.8

Dados
Ø 70x36

www



P672-I *Polia do Motor (Poli "V")*

Cód. Original:
5256103 / 5265369
Dayco: DYV723

Aplicação: Ford F-350 / F-4000 / Motor
Cummins ISF 2.8/3.8

Dados
Ø72x38

www



P673-I *Polia Lisa do Motor*

Cód. Original:
5254599 / 5260382 /
23B903165C /
BH3T2884BA / 537008 /
537009

Aplicação: Ford F-350 / F-4000 / Motor
Cummins ISF 2.8/3.8

Dados
Ø65x36

www



P276-I *Tensor Correia do Motor*

Cód. Original:
504000410 / 504086751/
41501857

Nytron: 7839

Dayco: APV 1075

Aplicação: DUCATO 2.3 ATÉ 2010 ATÉ
2018

Dados

www



P215-I *Tensor da Correia Dentada*

Cód. Original:
MD050125 / 2335742030
Nytron: 7757

Aplicação: HR 2.5 TCI Diesel/ Galloper /
2.5 Diesel / H100 2.5 Diesel

Dados
Ø58x21

www



P216-I *Tensor da Correia Dentada*

Cód. Original:
2441026000 / 2441022020
/ 2441022000
Nytron: 7789

Aplicação: Galloper 2.5 Turbo Diesel
93/96 / H1 2.5 Turbo Diesel 96/00 / H100 2.5
Turbo Diesel

Dados
Ø60x30

www

IVECO



POLIAS E TENSIONADORES
POLITENS



P258-I *Tensor da Correia do Motor*

Cód. Original:
500350419

Dayco: APV 2542

Gates: T38558

Outros: INA 531060820

Aplicação: Euro Star / Euro Stralis / Euro Tech / Euro trakker / Motor Cursor 13

Dados
Ø70x28

www



P276-I *Tensorda da Correia do Motor*

Cód. Original:
504000410 / 504086751/
41501857

Dayco: APV 1075

Gates: T38665

Aplicação: DAILY 35C14 35S14

Dados

www

Mercedes-Benz



P223-I *Tensor da Correia do Motor*

Cód. Original:
6462000570 / 6462000270
/ A6112000470 /
A6112000570

Nytron: 7865

Aplicação: Accelo 715C / Sprinter CDI Eletrônico

Dados
Ø70x26

Refil: 643

www



P235-I *Tensor da Correia do Motor*

Cód. Original:
0002000970 / 0002000670

Nytron: 7832

Dayco: DYV1004

Aplicação: Sprinter Maxion 25.5 HSD

Dados
Ø85x32

Refil: 669

www



P251-I *Tensor da Correia do Motor*

Cód. Original:
6512001870 / 6512000470

Dayco: APV2982

Gates: T39166

Aplicação: Sprinter 415/ 515 2014/... / Motor 2.1-2.2 CDI 16V

Dados
Ø65x26

www

Mercedes-Benz



P278-I *Tensor da Correia do motor*

Cód. Original:

A5412003170 /
A5412002670

OM 502LA

Aplicação: ACTROS 2646 LS / 2646 LS /
2651 LS / 4160 SLT 2015/ 4160 SLT 2017/
ACTROS 4844 K 2016 / 4844 K 2017 / 4844
K 2018 / 4844 K 2019 / AXOR 4144 K 2016 /
AXOR 4144 K 2017.

Dados

Ø80x48

www



P282-I *Tensor da Correia do Motor*

Cód. Original:

4722000570 / 4722000870 /
4722000970 / 4722001070 /
4722001470

Dayco: APV 3705

Aplicação: ACTROS / ANTOS / AROCS
/ AXOR

Dados

www



P661-I *Polia de Desvio (Chapa)*

Cód. Original:
0005500833

Nytron: 1126

Outros: Ina F110849-1

Aplicação: Polia em Aço / MBB-1938/
L2638/ LS1938/ L52638/ OM 457/ 906

Dados
Ø80x48

www



P698-I *Polia da Correia do Motor*

Cód. Original:
0005500633

Outros: APV-2409 /
NY1224

Aplicação: MBB - 1938 / 2638 / O-500 -
com motor OM457 1998/...

Dados
Ø80x30x10

www



PEUGEOT



P276-I *Tensor da Correia do Motor*

Cód. Original:

504000410 / 504086751/
41501857

Dayco: APV 1075

Nytron: 7839

Aplicação: BOXER 2.3 16V 2010 ATÉ
2018

Dados

www



P186-I Tensor da Correia do Motor

Cód. Original:
2T2145299A / 3936213 /
5259022 / 3976834/
Dayco: APV2704
Gates: 38584

Aplicação: Constellation (Caminhões C/
Motor Eletronico) Cummins Modelos:19320E
/ 2537OE / 31320E / 31370E / 18310OT /
183200ET

Dados
Ø74x34
Refil: 640

www



P188-I Tensor da Correia do Motor

Cód. Original:
3937553 / 2T0145299B
Nytron: 7836
Dayco: APV2970

Aplicação: Caminhões Motor Ele-
tronico / Cummins C/ Ar. Cond.
13190/17310/26300/26260

Dados
Ø74x39
Refil: 012

www



P260-I Tensor da Correia do Motor

Cód. Original:
2P0145299 / 2P0145299A /
5333486 / 3973824

Aplicação: 5.150 / 8.160 / 9.160 /
9.160OD / 10.160 Polia lisa aço 74x39

Dados
Ø74x40
Refil: 694

www



P280-I Tensor da Correia do motor

Cód. Original:
2TB903150 / 7W903133A
/ 2Z0903133 / MWM
961003410014
Dayco: APV 1075
Nytron: 7839

Aplicação: MOTOR MWM X10 E X12
- VW ONIBUS MOTOR TRASEIRO: 17
240OT/18 310OT/17 260EOT/18 320EOT

Dados
Ø 74X42

www



P661-I Polia de Desvio (Chapa)

Cód. Original:
2R0903119D / 2Z0145285 /
961003800014
Nytron: 1126
Outros: Ina F 110849-1

Aplicação: Caminhões 8150/9150 / EOD/
5140 / Onibus 17260EOT

Dados
Ø84x45

www



P672-I Polia do Motor (Poli "V")

Cód. Original:
5265369 / 2P0903165A

Aplicação: Cummins ISF 2.8/3.8 / 9160/
10160

Dados
Ø72x38

www



P673-I Polia do Motor (Lisa)

Cód. Original:
5254599 / 5370008 /
5370009/ 23B903165A

Aplicação: Cummins ISF 2.8/ 3.8 / 9160
/ 10160 / 5-150 / 8-160/ 9-160/ 10-160/
10-170/ 11-180
Micros: 5-150 / 8-160/ 9-160

Dados
Ø65x36

www



P240-I Tensor da Correia do Motor

Cód. Original:
8149798 / 1664973 /
3154315

Aplicação: Volvo Séries B12/ FH/ FL/ FM
NH12 94/98 Motor D7/ D12/ D16

Dados
Ø70x35

Nytron: 7852

Dayco: APV2450

Gates: T38565

www



P241-I Tensor da Correia do Motor

Cód. Original:
8149855 / 21422767 /
21404578

Aplicação: Volvo FH12 - 05/07 / Motor D9/
D11/ D12/ D16

Dados
Ø74x38

Nytron: 7848

Dayco: APV 1117

Gates: T38585

Refil: 671

www



P242-I Tensor da Correia do Motor

Cód. Original:
20487079 / 21260406 /
21479276 / 85013790

Aplicação: Volvo D13 C/D 04/...

Dados
Ø74x38

Dayco: APV2739

Gates: T38632

Refil: 671

www



P257-I Tensor da Correia do Alternador

Cód. Original:

21145261 / 21145261 /
21155561 / 15187600 /
21631484 / 20491753

Dayco: APV1115

Gates: T38581

Outros: INA 534 0090 20

Aplicação: FH/ FM/ FMX/ NH 9/ 10/ 11/
12/ 13/ 16 / Bus 9/ 11/ 12/ 13 (D/DH engine)
/ Bus B 10/12 (TD/THD engine)

Dados
Ø78x38

www



P279-I Tensor da Correia do Motor

Cód. Original:

22674901

Dayco: APV 4151

Nytron: 7839

Gates: T36919

Aplicação: VAH/ VHD/ B13/ FH/ FM/
FMX/ VN

Dados
Ø74x38

www



P285-I Tensor correia

Cód. Original:

23821063 / 21983651 /
7421983651

Outros: Ina 534 0786 10

Aplicação: FH4 / FMX4 EURO_6

Dados
Ø70x34

www



P286-I Tensor correia motor

Cód. Original:

23821052 / 21983655 /
21314462S/ 215586 / 215586
037014 / 21983655S/
21983655/ 25007800A

Gates: T38764

Outros: INA 534 0787 10

Aplicação: VOLVO FH4/FM 2015/...
EURO_6

Dados
Ø70x38

www



P661-I Polia de Desvio (Chapa)

Cód. Original:

20504062

Nytron: 1126

Outros: Ina F110849-1

Aplicação: Polia em Aço VM17/ VM23

Dados
Ø80x45

www



P716-I Polia tensor correia motor

Cód. Original:

177633 / 215577 /
21891328 / 7421891328

Gates: T36670

Outros: Ina 532 0996 10

Aplicação: VOLVO FH/ FM/ FMX
EURO_6 2015/.

Dados
Ø95x40

www



P186-I Tensor da Correia do Motor

Dayco: 89481

Aplicação: Case / New Holland: 914086 / 87436755 / 87409564
Cummins: 3281583/ 3565151/ 3914095/ 3917440/ 3936205...
John Deere: RE164876
Dynacraft: D1186-2406

Dados
Ø74x32

www



P188-I Tensor da Correia do Motor

Dayco: 89409 - APV2970
Gates: T38504

Aplicação: Case / New Holland: J922900 / 3918944 / J918944 / J967188 / J936203 / J967188 / 87326910.. / Cummins: 1517226/ 3904370/ 3907469/ 3908163/ 3918944/ 3922900... / Dynacraft: D1186-2445 / John Deere: RE68716 / RE68715 / RE58852 / RE57498 / Caterpillar: 1693232 / 1352151 / 1722242... / Komatsu: 6731624110

Dados
Ø74x39

www



P258-I Tensor da Correia do Motor

Dayco: APV2542

Aplicação: New Holland: 500350419

Dados
Ø70x28

www



P260-I Tensor da Correia do Motor

Aplicação: Case: 87326910 / J907469 / 86013886
Caterpillar: 1333543 / 1900634 / 1333545
Dynacraft: D1862484
John Deere: RE232242
Komatsu: 87326910

Dados

www



196 Tensor da Correia do Motor

Cód. Original:

940703410074
6008001592002

Nytron: 7819

Dayco: DYV701

Aplicação: Volare A5/A6 MWM Sprint 4.07TCA 03/04 / Volare MWM V5/V6 M. Eletro. Sprint 4.07 TCE 06/08 / Volare MWM V6 GIII Motor Sprint 4.07 TCA 11 / Volare MWM V6 Motor Sprint 4.07 TCA 05/06

Dados

Ø70x26

Refil:

600

www



252 Tensor da Correia do Motor

Cód. Original:

6009101016009 - Agrale
961203410046 - MWM

Aplicação: Volare W8/ W9 Eletronico / MWM Acteon 4.12TCE / 6.12TCE

Dados

Ø90x36

Refil:

668

www



600 Polia da Correia do Motor

Cód. Original:

940703410074

Nytron: 1129

Dayco: DYV700

Aplicação: Volare MWM

Dados

Ø70x26

Aplicado no tensor:

196

www



668 Polia Refil Tensor Correia do Motor

Cód. Original:

6009101016009 - Agrale
961203410046 - MWM

Aplicação: Volare W8 Eletronico MWM Acteon 4.12TCE / 6.12TCE

Dados

Ø90x36

Aplicado no tensor:

252

www



672 Polia Poli "V" do Motor

Cód. Original:

5265369 / 52566103 /
6112101253000

Aplicação: 8700LX/10000LX Motor Cummins ISF 2.8/3.8

Dados

Ø72x38

www



673 Polia Lisa do Motor

Cód. Original:

5254599 / 5260382
6025001338004
537008 / 537009

Aplicação: 8700LX/10000LX Motor Cummins ISF 2.8/3.8

Dados

Ø65x36

www



643 Polia da Correia do Motor

Cód. Original:
504086948 / 081838

Nytron: 1313

Dayco: DYV610

Aplicação: Jumper (2004/06)

Dados
Ø70x26

www



665 Polia da Correia do Motor

Cód. Original:
6453KH / 6453SQ

Nytron: 1316

Dayco: APV1040

Gates: T36401

Aplicação: Jumper 2.8 8V TD (00 a 09)

Dados
Ø70x25

www



751 Polia da Correia Dentada

Cód. Original:
083032

Nytron: 7751

Dayco: DYT247

Aplicação: Jumper 2.8 8V HDI (00 a 09)

Dados
Ø64x34

www



752 Polia da Correia Dentada

Cód. Original:
99461357 / 99432547

Nytron: 7752

Dayco: DYT251

Aplicação: Jumper 2.8 Diesel

Dados
Ø67x34

www



186 Polia da Correia do Motor

Cód. Original:
1704635 / 4939368 /
5259022 / 3976834
2T2145299A / 3936213 /
5259022 / 3976834

Dayco: APV2704

Gates: 38584

Aplicação: LF45 EURO 6 2000/...

Dados
Ø74x32

Refil:
640

www


187 *Tensor da Correia do Motor*
Cód. Original:
 1406486 / 1702525 /
 1399691 / 82309

Gates: T38584

Dayco: APV 2731 /
 APV1084

Aplicação: LF 55 FT 55.180 / LF 55 FT
 55.220 / LF 55 FT 55.220 / LF 55 FT 55.250
 / LF 55 FT 55.250 / LF 55 FT 55.280 / LF 55
 FT 55.290

Dados
 Ø85x32

Refil:
 642

[www](#)

275 *Tensor da Correia do Motor (Polia Nylon)*
Cód. Original:
 1406486 / 1702525 /
 1399691 / 82309

Gates: T38584

Outros: APV 2731 /
 APV1084

Aplicação: LF 55 FT 55.180 / LF 55 FT
 55.220 / LF 55 FT 55.220 / LF 55 FT 55.250
 / LF 55 FT 55.250 / LF 55 FT 55.280 / LF 55
 FT 55.290

Dados
 Ø85x32

Refil:
 669

[www](#)

636 *Polia da Correia do Motor*
Cód. Original: 4897031
 e 504065878

Dayco: APV1086

CODIGOS OEM: 1399614 /
 1702527

Aplicação DAF: - CF65 / 65II/ 65IV
 LF 45/ 45 IV
 LF 55/ 55 IV

Dados
 Ø65x29

[www](#)

649 *Polia da Correia do Motor*
Cód. Original:
 1399614 / 1702527

Outros: APV 1086 /
 NY1315 / T36196

Aplicação: LF 55 FT 55.180 / LF 55 FT
 55.220 / LF 55 FT 55.250 / LF 55 FT 55.280
 / LF 55 FT 55.290

Dados
 Ø65x32

[www](#)

652 *Polia da Correia do Motor*
Cód. Original:
 1399613
 1702526

Dayco: APV1085

Gates: T36516

Aplicação: LF-45 LF-55 / CF65

Dados
 Ø65x32

[www](#)

710 *Polia da Correia do Motor*
Cód. Original:
 1893775 / 2268758

Dayco: APV4083

Gates: T36739

Aplicação: DAF CF 85 / XF 105 / XF106
 / MX13 MX11 / EURO6

Dados
[www](#)



715 Polia da Correia do Motor

Cód. Original: 1704645 / 4991240 / 5356103

Dayco: APV2703

Gates: 36093

Nytron 2095

Aplicação: CF; CF65; LF; LF45; LF55; XB; XBC

Dados
Ø72x34

www



600 Polia da Correia do Motor

Cód. Original: 500344132

Nytron: 1129

Dayco: DYV700

Aplicação: Ducato 2.8/2.8T
Ø70,0x26,0

Dados
Ø70x26

Aplicado no tensor:
196

www



643 Polia da Correia do Motor

Cód. Original: 504065878 / 081838

Nytron: 1313

Dayco: DYV610

Aplicação: Ducato (2006/07)

Dados
Ø70x26

www



665 Polia da Correia do Motor

Cód. Original: 504106751 / 500346226

Nytron: 1316

Dayco: APV1040

Gates: T36401

Aplicação: Ducato 2.8 Turbo JTD
Eletrônico 8V DS (06 a 09)

Dados
Ø70x25

www



751 Polia da Correia Dentada

Cód. Original: 4740847

Nytron: 7751

Dayco: DYT247

Aplicação: Ducato 2.5
Ø 64.0

Dados
Ø64x34

www



752 Polia da Correia Dentada

Cód. Original: 99432547

Nytron: 7752

Dayco: DYT251

Aplicação: Ducato 2.5/2.8
Ø 67.0

Dados
Ø67x34

www



012 Polia da Correia do Motor

Cód. Original:
3937553 / BG1T10B300AA

Aplicação: F12000/F14000 C/ Ar Cond.
Motor / Cummins / F16000 1999/...

Dados
Ø74x39

Aplicar no tensor:
188/189

www



013 Polia da Correia do Motor

Cód. Original:
3936210 / BF0T10B300BA
1704645 / 4991240 /
5356103

Aplicação: Ford Cargo Todos / F250
Motor Cummins

Dados
Ø73x32

Aplicar no tensor: 190

www



183 Tensor da Correia do Motor

Cód. Original:
T12145275

Nytron: 7719

Dayco: DYV726

Aplicação: Caminhões/ F600 .../92 -
F12000 .../92 - Cargo1313 / Ford Sapão
MWM 229 / Polia Ø 98m/m

Dados
Ø98x18

www



184 Tensor da Correia do Motor

Cód. Original:
2RP903157 /
941003410016

Nytron: 7718

Dayco: DYV723

Aplicação: Onibus B-1618 / 1621 - 93/98
/ Caminhões F12000/F14000HD / 95/98
Motor MWM X10

Dados
Ø90x30

Refil: 660

www



185 Tensor da Correia do Motor

Cód. Original:
T111452275A /
WD8T10145B

Nytron: 7728

Dayco: DYV716

Aplicação: P/ Caminhões / F1000 92/96
- F4000 MWM 93/96 - F7000 78/80 - F4000
/ F11000 / F14000 / F19000 / F21000 /
F22000 / Motor MWM 229

Dados
Ø85x18

www



188 Tensor da Correia do Motor

Cód. Original:
3967188 / BG1T10B300AA
/ 3937553/ 3936210

Nytron: 7836

Dayco: 89409

Aplicação: F12000/F14000 sem Ar. Cond.
/ Motor Cummins / F16000 - 1999/...

Dados
Ø74x39

Refil: 012

www



189 Tensor da Correia do Motor

Cód. Original:
3937566 / 3967189 / BF-
0T10B300DA

Dayco: DYV89414

Aplicação: Caminhões Ford C/ Ar. Cond.
/ F350/F4000 Cummins

Dados
Ø74x39

Refil: 012

www



190 Tensor da Correia do Motor

Cód. Original:
3936210 / BF0T10B300BA

Nytron: 7837

Dayco: 89415

Aplicação: Caminhão Ford Cargo Todos /
F250 S/ Ar Cond. Motor Cummins

Dados
Ø73x32

Refil: 013

www



196 Tensor da Correia do Motor

Cód. Original:
940703410074 /
BF9T10B300AA
6008001592002

Nytron: 7819

Dayco: DYV701

Aplicação: F250 Motor MWM 6.07 TCA
Caminhões F350 / Motor MWM 4.2

Dados
Ø70x26

Refil: 600

www



214 Tensor da Correia Dentada

Cód. Original:
BF5T6B209A / BF5T6B209B
/ BF7T6B209A / BF7T6B209

Nytron: 7739

Dayco: ATB2591

Aplicação: Ranger HSD Maxion 98/...
Ranger 2.5/2.8 Power Stroker

Dados
Ø65x35 /
Ø67x11

Refil: 629

www



224 Tensor da Correia do Motor

Cód. Original:
3965589 /
BH0X-10B300AA

Aplicação: Cargo Médio/Pesado / Eletrô-
nico 2005 até 2011

Dados

www



235 Tensor da Correia do Motor

Cód. Original:
BF5T10B300A /
BG2T10B300AA

Nytron: 7832

Aplicação: F1000 2.5 Maxion 96/98
Ranger 2.5 Max 97/03

Dados
Ø85x32

Refil: 669

www



238 Suporte Completo Polia Poli“V”

Cód. Original:
3358265 / BG5X2S884AA
Outros: Sdubo S9129

Aplicação: 815 Ford Cargo Eletrônico /
2005/... / Cargo Extra Pesado 2638

Dados
Ø72.5x34

www



245 Tensor da Correia do Motor

Cód. Original:
DC466A228AA
Dayco: APV1048

Aplicação: Cargo 2842 extra-pesado
2013/...

Dados
Ø45x74

www



259 Tensor Correia do Motor

Cód. Original:
TNR 145 927
Nytron: 7702

Aplicação: F12000 F14000HD SAPÃO
92/95 com motor MWM 229 2 CANALETAS

Dados
Ø98x36

www



265 Suporte Completo Polia Poli“V”

Cód. Original:
BG6X2S884AA/ 3358266

Aplicação: CARGO 2632E/ 2932E/
4432E/ 4532E/ 5032E/ 6332E/ NOVO
CARGO 1932/ 2632/ 3132/ 3133 (2011...)
MOTOR CUMMINS 6 CTAA/ ISC
ELETRÔNICO

Dados
Ø72.5x34

www



267 Tensor de Correia do Motor

Cód. Original:
DC466A228CA

Aplicação: Cargo 2042 / 2842
(2013 - 2020)

Dados

www



629 Polia da Correia Dentada

Cód. Original:
BF5T6B209A /
BF5T6B209B /
BF7T6B209A / BF7T6B209
Nytron: 2072

Aplicação: Ranger HSD Maxion 98/... /
Ranger 2.5/2.8 Power Stroker

Dados
Ø65x35

**Aplicar no
tensor:** 214

www



660 Polia da Correia do Motor

Cód. Original:
2RP903157 /
7002116C91E /
961003810146

Aplicação: Onibus B-1618/1621 93/98 /
Caminhões F12000/F14000HD 95/98/ Motor
MWM X10 / Polia com Rolamento

Dados
Ø92x30

**Aplicar no
tensor:** 184

www



669 Polia da Correia do Motor (Nylon)

Cód. Original:
BF5T10B300A /
BG2T10B300AA

Aplicação: F1000 2.5 Maxion 96/98 /
Ranger 2.5 Max 97/03

Dados
Ø85x32

**Aplicar no
tensor:** 235
e 275

www



672 Polia Poli "V" do Motor

Cód. Original:
5256103 / 5265369
Dayco: DYV723

Aplicação: Ford F-350 / F-4000 / Motor
Cummins ISF 2.8/3.8

Dados
Ø72x38

www



673 Polia Lisa do Motor

Cód. Original:
5254599 / 5260382 /
23B903165C /
BH3T2884BA / 537008 /
537009

Aplicação: Ford F-350 / F-4000 / Motor
Cummins ISF 2.8/3.8

Dados
Ø65x36

www



691 Polia do Alternador

Cód. Original:
BH2X2884AA

Aplicação: CARGO EXTRA PESADO
2013...

Dados
Ø74x47

www



707 Polia da Correia do Motor

Cód. Original:
23B903165D / 5309066 /
BH3T2884AA

Aplicação: F350/ F4000 4X2 E 4X4

Dados
Ø70x36

www



709 *Polia da Correia do Motor*

Cód. Original:

BG5X2884A

Cummins:

3971876

Aplicação: Ford Cargo 815E / 816 / 1119
/ 1317E / 1517E / 1717E / 1722E / 2422E
/ 2428E / 2622E / 2628E / 2632E / 2932E
/ 4432E / 4532E / 5032E / 6332 / NOVO
CARGO 1317 / 1319 / 1419 / 1517 / 1519
/ 1719

Dados

Ø73x32

www

DODGE



637 *Polia da Correia do Motor*

Cód. Original:

5086958AA

Nytron: 1126

Aplicação: Dodge Ram 2500/3500
Cummins 5.9-6.7 03/...
Fabricada em Aço

Dados

Ø74x39

www



215 Tensor da Correia Dentada

Cód. Original:
MD050125 / 2335742030
Nytron: 7757

Aplicação: HR 2.5 TCI Diesel/ Galloper /
2.5 Diesel / H100 2.5 Diesel

Dados
Ø58x21

www



216 Tensor da Correia Dentada

Cód. Original:
2441026000 / 2441022020
/ 2441022000
Nytron: 7789

Aplicação: Galloper 2.5 Turbo Diesel
93/96 / H1 2.5 Turbo Diesel 96/00 / H100 2.5
Turbo Diesel

Dados
Ø60x30

www

IVECO



187 Tensor da Correia do Motor

Cód. Original:
4898548 / 4891116 /
504315785 / 504065874
Dayco: APV2731 /
APV1084

Aplicação: Motor Cummins / Eurocarga
Attack: 230-E24 (06a12) / Eurocarga Tector:
170-E22 (03a11) / Tector:230-E22 (06a11) -
170-E25 (09a12) / 240-E25 (10a12) - 26-E25
(10a12) / 240-E25 S Stradale(10a12)

Dados
Ø85x32
Refil: 642

www



245 Tensor da Correia do Motor

Cód. Original:
504046191 / 99436331 /
99471920
Dayco: APV1048

Aplicação: Stralis / Novo Stralis / Eurotec
/ Cursor / Eurotrakker / Novo Trakker / Tector

Dados
Ø45x74

www



258 Tensor da Correia do Motor

Cód. Original:
500350419
Dayco: APV 2542
Gates: T38558
Outros: INA 531060820

Aplicação: Euro Star / Euro Stralis / Euro
Tech / Euro trakker / Motor Cursor 13

Dados
Ø70x28

www


267 *Tensor de Correia do Motor*
Cód. Original:
5801486519

Aplicação: Iveco com motor cursor

Dados
[www](#)

275 *Tensor da Correia do Motor (Polia Nylon)*
Cód. Original:
4898548 / 4891116 /
504315785 / 504065874

Dayco: APV2731 /
APV1084

Aplicação: Motor Cummins / Eurocargo
Attack: 230-E24 (06a12) / Eurocargo Tector:
170-E22 (03a11) / Tector:230-E22 (06a11) -
170-E25 (09a12) / 240-E25 (10a12) - 26-E25
(10a12) / 240-E25 S Stradale(10a12)

Dados
Ø85x32

Refil: 669

[www](#)

609 *Polia da Correia do Motor*
Cód. Original:
98448218

Nytron: 1234

Dayco: DYV647

Aplicação: Daily 2.8 Turbo / Cargo 2.8-2.8
Turbo

Dados
Ø60x26

[www](#)

636 *Polia da Correia do Motor*
Cód. Original: 4897031
e 504065878

Nytron: 1315

Dayco: APV1086

CODIGOS OEM: 1399614 /
1702527

Aplicação: - Eurocargo 160.E23/ 170.E22/
230.E22/ 230.E24/
TECTOR 11.190/ 150.E21/ 17.280/ 17.300/
170.E21/E22/E25

Aplicação DAF: - CF65 / 65II/ 65IV
LF 45/ 45 IV

Dados
Ø65x29

[www](#)

643 *Polia da Correia do Motor*
Cód. Original:
504086948

Nytron: 1313

Dayco: DYV610

Aplicação: Daily 35S14 3.0 / 45S14 3.0
/ 50C15 Euro4 / 50C 17 Euro4 3.0 / 55C16
3.0 / 70C16 3.0 Eletronico

Dados
Ø70x26

[www](#)

649 *Polia da Correia do Motor*
Cód. Original:
504065878 / 4897031

Nytron: 1315

Dayco: APV1086

Aplicação: Eurocargo Tector 170E22 /
170E24 / 230E22 / 230E24 / Tector 170E25 /
240E25 / 240E25S / 260E25

Dados
Ø65x32

[www](#)


652 Polia da Correia do Motor

Cód. Original:
504065877 / 2852398 /
4892356

Nytron: 1317

Dayco: APV1085

Aplicação: Eurocargo Tector 170E22/
170E24/ 230E22/ 230E24/ Tector 170E25/
240E25/ 240E25S/260E25

Dados
Ø65x32

[www](http://www.politens.com.br)

665 Polia da Correia do Motor

Cód. Original:
504106751

Nytron: 1316

Dayco: APV1040

Gates: T36401

Aplicação: Daily 35S14/ 45S14 / 50C215 /
50C17 / 55C16 3.0 / 70C16 3.0E

Dados
Ø70x25

[www](http://www.politens.com.br)

691 Polia do Alternador

Cód. Original:
504088268 / 504006261

Dayco: APV1060

Aplicação: Eurocargo Cavallino 450-
E32T (07 a 12) / Stralis series / Case New
Holland: T1804. T2104. T2304. T 7030.
7040. 7050. 7060. 7.220. 7.235. 7.250.
7.260. ...

Dados
Ø74x47

[www](http://www.politens.com.br)

697 Polia da Correia do Motor

Cód. Original:
504247757

Aplicação: NOVA DAILY 3.0 16V EURO 3
(2008/ 2011 - 70C16 HD) / NOVA DAILY 3.0
16V EURO 5 (2012/ ... - 70C17 HD)

Dados
Ø60x26

[www](http://www.politens.com.br)

751 Polia da Correia Dentada

Cód. Original:
99461358 / 4740847/
2992485

Nytron: 7751

Dayco: DYT247

Aplicação: 35.10/ 35.13/ 38.13/ 40.12/
40.13/ 49.12/50.13

Dados
Ø64x34

[www](http://www.politens.com.br)

752 Polia da Correia Dentada

Cód. Original:
2992484 / 99432547 /
99461357

Nytron: 7752

Dayco: DYT251

Aplicação: Daily 2.8 Turbo Ø 67.0

Dados
Ø67x34

[www](http://www.politens.com.br)



713 *Polia Lisa da Correia do Motor*

Cód. Original:
5802798024

Aplicação: Iveco Daily 35-160 CS Euro VI
/ Motor FPT FC1 MAX

Dados
Ø68x34

www



192 Tensor da Correia do Motor

Cód. Original:
9062002070 / 9062002270/
9062001770 / 9062000270
/ 9062001470
Nytron: 7835
Dayco: APV1055

Aplicação: Caminhões 1938/ 2638/ 712/
715/ 914 / Motor OM904/ OM906/ OM457
Sistema de Ar Condicionado / Micro Onibus
914

Dados
Ø74x34
Refil: 633

www



195 Tensor da Correia do Motor

Cód. Original:
4572001770 / 4572000070/
4572002570 / 4572003470
Nytron: 7834
Dayco: APV1095

Aplicação: 712C/ Accelo 915C / 1938/
2638/ 19445 / Motor OM904/ OM457 / Ano
Todos

Dados
Ø74x39
Refil: 632

www



214 Tensor da Correia Dentada

Cód. Original:
A0000300069 / A0000520103
/ A0069904704
Nytron: 7739
Dayco: ATB2591

Aplicação: Sprinter 310/312 / 2.5 HSD
Maxion

Dados
Ø64x34
Ø67x35
Refil: 629

www



218 Tensor da Correia do Motor

Cód. Original:
A4572003070 / A4572000639
/ 4572004270 / 4572001970
4572004470
Nytron: 7866
Dayco: APV2451
Gates: T38663

Aplicação: Caminhão Mercedes-Benz /
Axor - Séries

Dados
Ø82x34
Refil: 651

www



219 Tensor da Correia do Motor

Cód. Original:
4572001470 / A4572003170/
4572004570 / 4572002970/
4572004370/ 4572004170
Nytron: 7869
Dayco: APV2446
Gates: T38662

Aplicação: Caminhões Mercedes-Benz /
Axor - Séries / Actros - 2005...

Dados
Ø78x42
Refil: 656

www



222 Tensor da Correia do Motor

Cód. Original:
4572004770 / A4572003270
/ 4572002770 / 4572004470
5412000970 / 5412000570/
9042000370
Nytron: 7864

Aplicação: Caminhão Mercedes-Benz /
OM 457

Dados
Ø75x37
Refil: 670

www

**223** *Tensor da Correia do Motor*

Cód. Original:
6462000570 / 6462000270
/ A6112000470 /
A6112000570
Nytron: 7865

Aplicação: Accelo 715C / Sprinter CDI
Eletronico

Dados
Ø70x26
Refil: 643

www

**235** *Tensor da Correia do Motor*

Cód. Original:
0002000970 / 0002000670
Nytron: 7832
Dayco: DYV1004

Aplicação: Sprinter Maxion 25.5 HSD

Dados
Ø85x32
Refil: 669

www

**237** *Tensor da Correia do Motor*

Cód. Original:
9062002670
Nytron: 7855
Dayco: APV1110

Aplicação: OF1417/ OF1722/ Atego
2425/ AXOR2533/ OM904LA/ OM926LA/
OM906LA/ OM924LA

Dados
Ø82x33
Refil: 650

www

**246** *Tensor da Correia do Motor*

Cód. Original:
9062004570 / 9062003770/
9062005970 / 9062006770
Nytron: 7863
Dayco: APV2817
Gates: T38765

Aplicação: Series Atego/ Accelo / Axor

Dados
Ø75x32
Refil: 676

www

**250** *Tensor da Correia do Motor*

Cód. Original:
9062001270 / 9062000370
/ 9062004670
Nytron: 7856
Dayco: APV1102

Aplicação: Atego 2426 / Axor 2535

Dados
Ø74x35
Refil: 664

www

**251** *Tensor da Correia do Motor*

Cód. Original:
6512001870 / 6512000470
Dayco: APV2982
Gates: T39166

Aplicação: Sprinter 415/ 515 2014/... /
Motor 2.1-2.2 CDI 16V

Dados
Ø65x26

www



268 Tensor da Correia do Motor (Polia Nylon)

Cód. Original:
9062002070 / 9062002270/
9062001770 / 9062000270
/ 9062001470

Dayco: APV1055

Nytron: 7835

Aplicação: Caminhões 1938/ 2638/ 712/
715/ 914 / Motor OM904/ OM906/ OM457
Sistema de Ar Condicionado / Micro Onibus
914

Dados
Ø74x34

www



629 Polia da Correia Dentada

Cód. Original:
A0000300069 / A000050103
/ A0069904704

Nytron: 2072

Dayco: DYV270

Aplicação: Sprinter 2.5 HSD Maxion

Dados
Ø65x35

**Aplicar no
tensor:** 214

www



632 Polia da Correia do Motor

Cód. Original:
4572001770 / 4572200070/
4572002570 / 4572003470

Nytron: 1204

Aplicação: Mercedes Axor 1835/ 1840/
1843

Dados
Ø74x38

**Aplicar no
tensor:** 195

www



633 Polia da Correia do Motor

Cód. Original:
9062002070 / 9062002270/
9062001770 / 9062000270/
9062001470

Nytron: 1271

Aplicação: Caminhões 1938/ 2638/712
715/914 / Motor OM904/ OM906 / OM457

Dados
Ø74x34

**Aplicar no
tensor:** 192

www



635 Polia da Correia do Motor

Cód. Original:
0002020019 / 0002020919

Nytron: 1228

Dayco: APV2134

Aplicação: Sprinter CDI Eletrônico 311/
313/ 413 / Caminhão Mercedes 715 / com
Motor OM611LA/ 612LA

Dados
Ø70x26

www



643 Polia da Correia do Motor

Cód. Original:
6112000270 / 6112000370 /
6112000470 / 6112000570
/ 6462000270

Nytron: 1313

Dayco: DYV610

Aplicação: Sprinter OM611LA / CDI Ele-
trônico / Accelo 715C OM612LA

Dados
Ø70x26

**Aplicar no
tensor:** 223

www

**650** *Polia da Correia do Motor*

Cód. Original:
9062002670

Nytron: 1264

Aplicação: Onibus OF1417/ OF1722/
Atego 2425/ Axor 2533/ OM904LA/
OM906LA/ OM924LA / OM926LA

Dados
Ø82x33

**Aplicar no
tensor:** 237

www

**651** *Polia da Correia do Motor*

Cód. Original:
A4572003070

Nytron: 1270

Aplicação: MB Axor

Dados
Ø82x34

**Aplicar no
tensor:** 218

www

**653** *Polia da Correia do Motor*

Cód. Original:
A0005500733

Nytron: 1218

Aplicação: L1620/ 915E/ 2423 Ac-
celo/ Atego/ Axor OM904/ 906/ 924/
926LA03/.../ Caminhões e Onibus C/ Motor
457/904/906/924/926

Dados
Ø80x33

www

**655** *Polia da Correia do Motor*

Cód. Original:
9062004470 / 9062003370

Nytron: 1271

Dayco: APV2818

Gates: T36291

Aplicação: Atego Séries/ Axor Séries/ O/
OF/ OH Séries / OM457/ 904/ 906/ 924/ 926

Dados
Ø75x32

www

**656** *Polia da Correia do Motor*

Cód. Original:
4572003170-R /
4572004370

Nytron: 1269

Aplicação: Caminhões Mercedes Axor

Dados
Ø78x42

**Aplicar no
tensor:** 219

www

**661** *Polia de Desvio (Chapa)*

Cód. Original:
0005500833

Nytron: 1126

Outros: Ina F110849-1

Aplicação: Polia em Aço / MBB-1938/
L2638/ LS1938/ L52638/ OM 457/ 906

Dados
Ø80x48

www

**663 Polia de Desvio (Nylon)****Cód. Original:**0005500833 /
941203410016 /
5320811100**Nytron:** 1126**Outros:** Ina F110849-1**Aplicação:** Polia em Nylon / MBB-1938/
L2638/ LS1938/ L52638/ OM 457/ 906**Dados**

Ø80x45

www

**664 Polia Refil****Cód. Original:**

9062001270 / 9062000370

Aplicação: Polia em Aço**Dados**

Ø74x35

**Aplicar no
tensor:** 250

www

**669 Polia Refil (Nylon)****Cód. Original:**

0002000970

Aplicação: Sprinter Maxion 2.5 HSD**Dados**

Ø85x32

**Aplicar no
tensor:** 235
e 275

www

**670 Polia da Correia do Motor****Cód. Original:**9062003270 / 4572003270
/ 4572002770**Gates:** T36148**Aplicação:** Ônibus O-400/ O-500
motor OM 457LA/ OM 904LA/ OM 926LA**Dados**

Ø75x37

**Aplicar no
tensor:** 222

www

**671 Polia Refil****Cód. Original:**

0005501933 / 4572001070

Dayco: APV1092**Gates:** 36535**Aplicação:** Caminhões Axor- Series**Dados**

Ø74x38

**Aplicar no
tensor:**

www

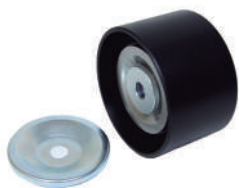
**674 Polia da Correia do Motor****Cód. Original:**

0002002370

Dayco: APV4172**Aplicação:** Motores OM 457 LA**Dados**

Ø80x33

www

**675** Polia da Correia do Motor

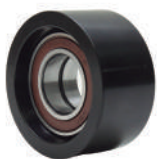
Cód. Original:
0005501633 / 0005502433
/ 0005502533 /
0005502333

Dayco: APV2456

Aplicação: Motores OM 457 LA

Dados
Ø80x48

www

**676** Polia Refil

Cód. Original:
9062006770 / 9062005970/
9062003770 / 9062004570

Nytron: NY1285

Aplicação: Motores OM 457 LA

Dados
Ø75x32

**Aplicar no
tensor:** 246

www

**677** Polia da Correia do Motor

Cód. Original:
4572002270

Aplicação: Polia em Aço / Series Axor

Dados
Ø73x46

www

**698** Polia da Correia do Motor

Cód. Original:
0005500633

Outros: APV-2409 /
NY1224

Aplicação: MBB - 1938 / 2638 / O-500 -
com motor OM457 1998/...

Dados
Ø80x30x10

www

**703** Polia da Correia do Motor

Cód. Original:
6512000270

Dayco: APV2829

Aplicação: SPRINTER 415 / 515 2014...

Dados
Ø65X26,4

www

**704** Polia da Correia do Motor

Cód. Original:
6512000670

Dayco: APV3961

Aplicação: SPRINTER 415 / 515 2014...

Dados
Ø64X22,6

www

**705** *Polia da Correia do Motor***Cód. Original:**
6512000770**Dayco** APV-2409 /
APV4031**Nytron:** NY1224**Aplicação:** SPRINTER 415 / 515 2014...**Dados**
Ø54X26[www](#)



PEUGEOT



POLIAS E TENSIONADORES
POLITENS



643 Polia da Correia do Motor

Cód. Original:
504065878 / 081838

Nytron: 1313

Dayco: DYV610

Aplicação: Boxer (2004/06)

Dados
Ø70x26

[www](#)



665 Polia da Correia do Motor

Cód. Original:
6453KH / 6453SQ

Nytron: 1316

Dayco: APV1040

Gates: T36401

Aplicação: Boxer - 2.8 8V HDI (05a09) /
Boxer - 2.8 8V Turbo (02a05)

Dados
Ø70x25

[www](#)



752 Polia da Correia Dentada

Cód. Original:
083040

Nytron: 7752

Dayco: DYT251

Aplicação: D.67 Boxer 2.8D / 2.8TD
Ø67.0

Dados
Ø67x34

[www](#)



RENAULT



752 Polia da Correia Dentada

Cód. Original:
771040204

Nytron: 7752

Dayco: DYT251

Aplicação: Master Furgão 2.8 TD Ø67.0

Dados
Ø67x34

[www](#)



193 Tensor Correia motor

Cód. Original:
2863219/ 2579168

Gates:
T38699

Aplicação: NTG 450 / 500 /540 - A PAR-
TIR DE 01/2019

Dados
Ø74x38

Refil: 712

www



230 Tensor da Correia do Motor (Polia Aço)

Cód. Original:
1371788 / 1503113 /
143670 / 2197002

Nytron: 7833

Dayco: APV1057

Aplicação: R114/ T114/ R124/ T124/ P94/
K113/ K124/ G114/ G124

Dados
Ø74x38

Refil: 632

www



247 Tensor da Correia do Motor (Polia Aço)

Cód. Original:
2863219 / 2197391/
2192038 / 1870553

Dayco: APV2729

Gates: T38669

Aplicação: Scania Motor S4/S5 Séries /
PGR - DC9/DC13 / Euro V

Dados
Ø74x40

Refil: 708

www



248 Tensor da Correia do Motor

Cód. Original:
1774654 / 1859657 /
1512181 / 1774650 /
2197005

Dayco: APV1120

Gates: T38710

Aplicação: Scania K124 Série 5 P.G.R /
Motor DC9 / DC12/ DC11 / DT12

Dados
Ø74x32

Refil: 678

www



249 Tensor da Correia do Motor

Cód. Original:
1503115 / 1545984 /
1774653 / 1859656 /
2197004 / 1438743

Dayco: APV1052

Gates: T38650

Aplicação: Scania Série 4 / Sem AR
Condicionado

Dados
Ø81x34

Refil: 679

www



254 Tensor da Correia do Motor (Polia Nylon)

Cód. Original:
1371788 / 1503113 /
143670 / 1859654

Nytron: 7833

Dayco: APV1057

Aplicação: R114/ T114/ R124/ T124/ P94/
K113/ K124/ G114/ G124

Dados
Ø74x32

Refil: 688

www



255 Tensor da Correia do Motor (Polia Nylon)

Cód. Original:
1870553 / 2192038 /
2197391

Dayco: APV2729

Gates: T38669

Aplicação: Scania Motor S4/S5 Séries /
PGR - DC9/DC13

Dados
Ø74x38

Refil: 690

www



644 Polia da Correia do Motor

Cód. Original:
1858885 / 1510697 /
1512749 / 1795775

Nytron: 1284

Dayco: APV1121

Aplicação: Caminhões e Ônibus Série 4/5
P/G/R/T F/K/N

Dados
Ø74x32

www



645 Polia da Correia do Motor

Cód. Original:
1858884 / 1510698 /
1795774

Nytron: 1286

Dayco: APV1119

Aplicação: Caminhões e Ônibus / Série
4/5 / P/G/R/T/ F/K/N

Dados
Ø74x34

www



667 Polia da Correia do Motor

Cód. Original:
2129402 / 1860734

Aplicação: Scania PGR 2004/...

Dados
Ø74x38

www



678 Polia Refil (Lisa)

Cód. Original:
1859657 / 1774654 /
1512750

Aplicação: Scania Serie 5 PGR/ K124
com Motor DC9/ DC11/ DC12/ DT12

Dados
Ø74x32

**Aplicar no
tensor:** 248

www



679 Polia Refil (Poli "V")

Cód. Original:
1503115 / 1545984 /
1859656

Aplicação: Scania PGRT / Serie 4

Dados
Ø81x34

**Aplicar no
tensor:** 249

www



680 Polia da Correia do Motor

Cód. Original:

1860733 / 1734901 /
1933012 / 2020526 /
2129404

Dayco: APV2734

Aplicação: PGR Series (2004/ ...)

Dados

Ø79x42

[www](#)



681 Polia da Correia do Motor

Cód. Original:

1860734 / 2129402 /
2089431 / 1734903

Dayco: APV3064

Gates: T36530

Aplicação: PGR Serie (2004/...)

Dados

Ø79x39

[www](#)



683 Polia da Correia do Motor (Nylon)

Cód. Original:

1761057

Dayco: APV2396

Aplicação: Motores DC11/ DC12/ DT12 /

Dados

Ø74x32

[www](#)



684 Polia da Correia do Motor

Cód. Original:

5340617 / 1353717 /
1514086 / 1428940

Nytron: 1242

Dayco: APV2645

Aplicação: Serie 4 K/P/R/T

Dados

Ø95x33

[www](#)



685 Polia da Correia do Motor

Cód. Original:

1514087 / 1428941 /
1413609

Nytron: 1243

Dayco: APV2420

Aplicação: Serie 4 K/P/R/T

Dados

Ø104x34

[www](#)



688 Polia Refil (Nylon)

Cód. Original:

1371788 / 1503113 /
143670

Aplicação: R114/ T114/ R124/ T124/ P94/
K113/ K124/ G114/ G124

Dados

Ø74x32

**Aplicar no
tensor:** 254

[www](#)



632 Polia Refil

Cód. Original:
1371788 / 1503113 /
143670

Aplicação: R114/ T114/ R124/ T124/ P94/
K113/ K124/ G114/ G124

Dados
Ø74x38

**Aplicar no
tensor: 230**

www



690 Polia Refil (Nylon)

Cód. Original:
1870553 / 2192038 /
2197391

Aplicação: Scania Motor S4/S5 Séries
PGR - DC9/DC13

Dados
Ø74x38

**Aplicar no
tensor: 255**

www



708 Polia Refil da Correia do Motor

Cód. Original:
2863219 / 2197391/
2192038 / 1870553

Aplicação: Scania Motor S4/S5 Séries /
PGR - DC9/DC13 / Euro V / NTG

Dados
Ø74x40

**Aplicar no
tensor: 247**

www



712 Polia Refil da Correia do Motor

Cód. Original:
2863219

Aplicação: NTG 450 / 500 /540 -
A PARTIR DE 01/2019

Dados
Ø74X39

**Aplicar no
tensor: 193**

www



714 Polia intermediária

Cód. Original:
3141240 / 2579169
Gates: T36919

Aplicação: Scania
R400 R410 R440 R450 R460 R480 R500
R540 S450 S540 (Modelos Super)

Dados

www



233 Tensor da Correia do Motor

Cód. Original:
1350554020 / 1350554021
Nytron: 7779

Aplicação: Hilux 2.4/2.8/3.0

Dados
Ø62x35



234 Tensor da Correia Dentada

Cód. Original:
1350567041 / 1350567040
Nytron: 7791

Aplicação: Hilux 3.0 Turbo 05/...

Dados
Ø62x28

www



627 Polia da Correia do Motor

Cód. Original:
884400K0170
Nytron: 2062

Aplicação: Hilux Diesel 3.0 Ø80.0 x 28.5

Dados
Ø80x28

www



628 Polia da Correia do Motor

Cód. Original:
884400K040
Nytron: 2061

Aplicação: Hilux 2005/... 3.0 Ø70.0 x 28.5

Dados
Ø70x28

www



646 Polia da Correia do Motor

Cód. Original:
8844035030
Nytron: 2060

Aplicação: Hilux 2.4/2.8/3.0 92/...

Dados
Ø82x17

www



647 Polia da Correia do Motor

Cód. Original:
166200L020
Nytron: 2063

Aplicação: Hilux 2.8/ 3.0/ 05/...

Dados
Ø75x32

www



TOYOTA



POLIAS E TENSIONADORES
POLITENS



654 *Polia da Correia do Ar Condicionado*

Cód. Original:
8844026070

Aplicação: Hilux SW4 2.4/ 2.8

Dados
Ø50x21

www


012 Polia da Correia do Motor

Cód. Original:
2T0145299B / 3937553

Aplicação: Caminhões c/ Motor Cummins
Modelos: 13190/ 17310/ 26-300/ 26-260

Dados
Ø74x39

[www](#)

Aplicar no tensor:
188/189


013 Polia da Correia do Motor

Cód. Original:
2S0145299B

Aplicação: Caminhões Motor Cummins
S/ Ar Cond. Modelos: 17210/ 17220/ 17310/
23210/ 23220/ 26220/ 26310/ 26-300/ 26-
260/ 13-190

Dados
Ø73x32

[www](#)

Aplicar no tensor:
190


183 Tensor da Correia do Motor

Cód. Original:
T12145275

Aplicação: Caminhões (Polia Diam.98)
11-140/ 12-140/ 14-140

Dados
Ø98x18

[www](#)

Nytron: 7719

Dayco: DYV726


184 Tensor da Correia do Motor

Cód. Original:
2RP903157 /
941003410016

Aplicação: Caminhões 7-100/ 8-140/
12-180/ 14-180 = 1994 - 1997 - 1999 - 2000
/ Onibus ou Caminhão VW MWM X10/X12
Motor Dianteiro

Dados
Ø92x30

[www](#)

Nytron: 7718

Dayco: DYV723

Refil: 660


186 Tensor da Correia do Motor

Cód. Original:
2T2145299A / 3936213 /
5259022/ 3976834/

Aplicação: Constellation (Caminhões C/
Motor Eletro-nico Cummins Modelos:19320E
/ 2537OE / 31320E / 31370E / 18310OT /
183200ET

Dados
Ø74x34

[www](#)

Dayco: APV2704

Gates: 38584

Refil: 640


187 Tensor da Correia do Motor

Cód. Original:
2R0145.299 / 4891116

Aplicação: Caminhões C/ Motor Eletro-
nico Cummins Modelos:9150E/ 13170E/
15170E/ 17250E/ 24250E 8-150EODMicro/
9-150EODMicro

Dados
Ø85x32

[www](#)

Dayco: APV2731

Refil: 642


188 Tensor da Correia do Motor
Cód. Original:
 3937553 / 2T0145299B

Nytron: 7836

Dayco: APV2970

Aplicação: Caminhões Motor Ele-
 trônico / Cummins C/ Ar. Cond.
 13190/17310/26300/26260

Dados
 Ø74x39

Refil: 012

[www](http://www.politens.com.br)

190 Tensor da Correia do Motor
Cód. Original:
 3936210 / 2U0145299 /
 2F0145299B / 2S0145299B

Nytron: 7837

Dayco: APV2742

Aplicação: Caminhões sem Ar Cond.
 17210/ 17220/ 17310/ 23210/ 23220/ 26220/
 26310/ 26300/ 26260/ 13190

Dados
 Ø73x32

Refil: 013

[www](http://www.politens.com.br)

194 Tensor da Correia do Motor
Dayco: 89404

Aplicação: Sistema de Ar Cond. Micro
 Ônibus 8-150/ 9-150

Dados
 Ø74x38

[www](http://www.politens.com.br)

225 Tensor da Correia do Motor
Cód. Original:
 2Z0145299B / 3936213 /
 2T2145299A / 2T2145299C
 3976834

Dayco: APV2704

Aplicação: Ônibus Motor Traseiro
 Modelos: 17-240 OT/ 18-310 OT 2000/...
 17-260 EOT/ 18-320 EOT 2004/... 18-330T
 Euro V 2012/ ...

Dados
 Ø74x34

Refil: 640

[www](http://www.politens.com.br)

238 Suporte Completo Polia Poli "V"
Cód. Original:
 2S0121305

Outros: Sdubo S9129

Aplicação: Constellation/ Delivery/
 Worker Modelos: 55.140/8.150/9.150 /
 17.250E/ 23.150/ 24.250E/ 13.170/ 15.170/
 13.180/ 15.180/ 15.190

Dados
 Ø73x32

[www](http://www.politens.com.br)

252 Tensor da Correia do Motor
Cód. Original:
 2R0903133

Aplicação: Caminhões VW Constellation
 13.150/ 15.180/ 22.160 / Ônibus 8.150E/
 9.150E/ 15.180/ 15.190

Dados
 Ø90x36

Refil: 668

[www](http://www.politens.com.br)


260 *Tensor da Correia do Motor*

Cód. Original:
2P0145299 / 2P0145299A /
5333486 / 3973824

Aplicação: 5.150 / 8.160 / 9.160 /
9.160OD / 10.160 Polia lisa aço 74x39

Dados
Ø74x40

Refil: 694

[www](http://www.politens.com.br)

275 *Tensor da Correia do Motor (Polia Nylon)*

Cód. Original:
2R0145.299 / 4891116

Dayco: APV2731 /
APV 2734

Aplicação: Caminhões C/ Motor Eletro-
nico Cummins Modelos:9150E/ 13170E/
15170E/ 17250E/ 24250E 8-150EODMicro/
9-150EODMicro

Dados
Ø85x32

Refil: 669

[www](http://www.politens.com.br)

630 *Polia da Correia do Motor*

Cód. Original:
2T0903165R

Aplicação: Onibus 8150-9150 Delivery
Plus/Worker / Euro3/8150-9150 Onibus
Elet. Motor / Todos C/ Motor Traseiro/
13170-15170/ Worker/13180-15180 Worker
8150-9150 / Elet. Worker. *Caminhões:
17220/ 17310/ 18310/ 23220/ 23310/ 24220/
26220/ 26310/ 31260/ 31310 - 2000/...

Dados
Ø72x34

[www](http://www.politens.com.br)

631 *Polia da Correia do Motor*

Cód. Original:
2Z0903119A

Aplicação: Caminhões 17320 - 19320
- 19370 - 24320 -25320 - 26260 - 25370
- 31320 - 31370 / Onibus: 18310OT -
19320EOT Ano: 2000/...

Dados
Ø65x36

[www](http://www.politens.com.br)

636 *Polia da Correia do Motor*

Cód. Original:
2R0903119B

Aplicação: Caminhões: Worker Delivery
Plus 8150E - 9150E/ Onibus Elet. 00/... /
Worker Elet. 13170E - 15170E / Constella-
tion 17250E - 24250E

Dados
Ø65x29

[www](http://www.politens.com.br)

640 *Polia da Correia do Motor*

Cód. Original:
2T2145299A

Aplicação: Caminhões C/ Motor Ele-
tr. Cummins Modelos: 19320/ 25370E/
31320E/ 31370E

Dados
Ø74x34

**Aplicado
no tensor:**
186

[www](http://www.politens.com.br)


642 Polia da Correia do Motor
Cód. Original:
2RO145299

Aplicação: Caminhões C/ Motor Ele-
tr. Cummins Modelos:9150E/ 13170E/
15170E/ 17250E/ 24250E/ 8150EOD Micro/
9150EOD Micro

Dados
Ø85x32

**Aplicado
no tensor:**
187

[www](http://www.politens.com.br)

642CP Polia da Correia do Motor
Cód. Original:
2RO145299

Aplicação: Caminhões C/ Motor Ele-
tr. Cummins Modelos:9150E/ 13170E/
15170E/ 17250E/ 24250E/ 8150EOD Micro/
9150EOD Micro

Dados
Ø85x32

**Aplicar no
tensor:** 187

[www](http://www.politens.com.br)

652 Polia da Correia do Motor
Cód. Original:
2852398 / 4987868 /
5260382

Dayco: APV1085

Gates: T36516

Nytron: 1317

Aplicação: 13.170E/ 13.180E/ 15.170/
15.190/ 17.250E/ 23.250E/ 24.250E/ 8.150E/
9.150E

Dados
Ø65x32

[www](http://www.politens.com.br)

660 Polia da Correia do Motor
Cód. Original:
2PO903119 / 2RO903119C
/ 7002116C91E /
961003810146

Gates: T38607

Aplicação: Caminhões 7-100/ 8-140/
12-180/ 14-180 Ano = 1994 - 1997 - 1999 -
2000 Onibus ou Caminhão c/ Motor MWM/
Cummins Delivery 5-140/ 8-150/ 9-150

Dados
Ø92x30

**Aplicar no
tensor:** 184

[www](http://www.politens.com.br)

661 Polia de Desvio (Chapa)
Cód. Original:
2R0903119D / 2Z0145285 /
961003800014

Nytron: 1126

Outros: Ina F 110849-1

Aplicação: Caminhões 8150/9150 / EOD/
5140 / Onibus 17260EOT

Dados
Ø84x45

[www](http://www.politens.com.br)

662 Polia da Correia do Motor
Cód. Original:
2Z0903165F

Aplicação: Caminhões Constellation
19370/ 25370E / Onibus 17240/ 17260 /
Motor Traseiro

Dados
Ø85x32

[www](http://www.politens.com.br)


663 Polia de Desvio (Nylon)
Cód. Original:

2R0903119D / 2Z0145285
/ 961003800014 /
941203410016/ 5320811100

Nytron: 1126

Outros: Ina F 110849-1

Aplicação: Caminhões 8150/9150 / EOD/
5140 / Onibus 17260EOT

Dados

Ø84x45

[www](http://www.politens.com.br)

668 Polia Refil da Correia do Motor
Cód. Original:

2R0903133 / 7002115C1
(MWM)

Aplicação: Caminhões VW Constellation
13.150/ 15.180/ 22.160 / Onibus 8.150E/
9.150E/ 15.180/ 15.190

Dados

Ø90x36

**Aplica no
tensor:** 252

[www](http://www.politens.com.br)

694 Polia Refil da Correia do Motor
Cód. Original:

2P0145299 / 2P0145299A /
5333486 / 3973824

Aplicação: 5.150/ 8.160/ 9.160/ 9.160OD/
10.160 / Polia lisa aço 74x39

Dados

Ø74x39

**Aplicar no
tensor:** 260

[www](http://www.politens.com.br)

695 Polia da Correia do Motor (Nylon)
Cód. Original:

2R0903119B

Aplicação: Caminhões: Worker Delivery
/ Plus 8150E-9150E/ OnibusElet. 00/...
Worker Elet. 13170E-15170E / Constellation
17250E-24250E

Dados

Ø65x29

[www](http://www.politens.com.br)

709 Polia da Correia do Motor
Cód. Original:

2T0903165 / 2T0903119

Cummins:

3971876

Aplicação: Linha VW =

Volkswagen 8150 / 9150 / 13170 / 15170
/ 17220 / 17310 / 18310 / 23220 / 23310 /
24220 / 26220 / 26310 / 31260

Dados

Ø73x32

[www](http://www.politens.com.br)

713 Polia Lisa da Correia do Motor
Cód. Original:

23c903165

Aplicação: Delivery Express+ Euro VI /
Motor FPT FC1 MAX

Dados

Ø68x34

[www](http://www.politens.com.br)


256 Tensor da Correia do Motor
Cód. Original:
07W903133

Dayco: APV1128

Gates: T38638

Aplicação: Constellation Euro V. / Worker Euro V. / Ônibus c/ motor (Dianteiro e Traseiro) Euro V. Motor Advantech

Dados
Ø74x34

[www](http://www.politens.com.br)

273 Tensor da Correia do Motor (Nylon)
Cód. Original:
07W903133 / 537008 / 537009

Dayco: APV1128

Gates: T38638

Aplicação: Constellation Euro V. / Worker Euro V. / Ônibus c/ motor (Dianteiro e Traseiro) Euro V. Motor Advantech

Dados
Ø74x34

Refil:
[www](http://www.politens.com.br)

261 Tensor da Correia do Motor
Cód. Original:
2V5145299

Dayco: APV 1134

Aplicação: Motor D26 / TGX 28440/ 29440/ 33440/ 29480 / Constellation Euro V 33-460T, 25-460T / 2021>> / Constellation Euro 6 25/33-480T / 2022>> / Meteor 28-460 / 2021>> / Meteor 29-520 / 2021>> / Meteor Euro 6 29-530 / 2023>> / Meteor Euro 6 28-480 / 2023>> / TGX 28/29/33-440 / 2012 >>2016 / TGX 28/29/33-440, 29-480 / 2017>>2021

Dados
Ø74x34

[www](http://www.politens.com.br)

672 Polia do Motor (Poli "V")
Cód. Original:
5265369 / 2P0903165A

Aplicação: Cummins ISF 2.8/3.8 / 9160 / 10160

Dados
Ø72x38

[www](http://www.politens.com.br)

673 Polia do Motor (Lisa)
Cód. Original:
5254599 / 5370008 / 5370009/ 23B903165A

Aplicação: Cummins ISF 2.8/ 3.8 / 9160 / 10160 / 5-150 / 8-160/ 9-160/ 10-160/ 10-170/ 11-180
Micros: 5-150 / 8-160/ 9-160

Dados
Ø65x36

[www](http://www.politens.com.br)

689 Polia de Desvio
Cód. Original:
MAN 51958006076 / 51958006079 / 51956006092 / 07W.145.279

Dayco: APV2403

Aplicação: Motor Advantech V / 9160/ 10160
MAN TGX 28440 / TGX 29440 / TGX 29480
Caminhão VW 13190 / 14190 / 15190 / 17190 / 17230 / 17260 / 17280 / 18280
24230 / 24280 / 26280 / 31280

Dados
Ø74x34

[www](http://www.politens.com.br)


692 Polia da Correia do Motor
Cód. Original:
07W145279D

Aplicação: Poli Lisa 17.280 OMT / Motor Man

Dados
Ø74x42

[www](#)

693 Polia do Motor (Poli "V")
Cód. Original:
07W145279B

Aplicação: Polia Poli-V 17.280 OMT / Motor Man

Dados
Ø80x32

[www](#)

707 Polia da Correia do Motor
Cód. Original:
23B903165D / 5309066 /
BH3T2884AA

Aplicação: Novo Delivery 6-160/4-150/
F350/ F4000 4X2 E 4X4

Dados
Ø70x36

[www](#)



012 Polia da Correia do Motor

Cód. Original:
21819687 / 21587366 /
85020237

Nytron: 7950

Dayco: APV3707

Gates: T38726

Aplicação: Volvo VM, Volvo Bus 9/11/12/
13 (D/DH engine), Volvo Construction/
Penta, Volvo FH/FM/ FMX/NH 9/10/11/12/
13/16. (FH 16 750 2014-2016, FH 420 2014-
2020, FH 460 2014-2020, FH 500 2014-2020,
FH 540 2014-2020, FM 370 2014-2016, FM
380 2015-2020 e FM 460 2014-2019.)

Dados
Ø74x39

Aplicar no
tensor: 264

www



239 Tensor da Correia do Motor

Cód. Original:
3979980/ 21257889

Nytron: 7851

Dayco: APV 1067

Gates: T38547

Aplicação: Volvo Serie FH/ NH/ FM
Motor D10/ D12 99/05

Dados
Ø74x38

Refil: 671

www



240 Tensor da Correia do Motor

Cód. Original:
8149798 / 1664973 /
3154315

Nytron: 7852

Dayco: APV2450

Gates: T38565

Aplicação: Volvo Séries B12/ FH/ FL/ FM
NH12 94/98 Motor D7/ D12/ D16

Dados
Ø70x35

www



241 Tensor da Correia do Motor

Cód. Original:
8149855 / 21422767 /
21404578

Nytron: 7848

Dayco: APV 1117

Gates: T38585

Aplicação: Volvo FH12 - 05/07 / Motor D9/
D11/ D12/ D16

Dados
Ø74x38

Refil: 671

www



242 Tensor da Correia do Motor

Cód. Original:
20487079 / 21260406 /
21479276 / 85013790

Dayco: APV2739

Gates: T38632

Aplicação: Volvo D13 C/D 04/...

Dados
Ø74x38

Refil: 671

www



243 Tensor da Correia do Motor

Cód. Original:
3979979 / 3979950 /
21422765 / 20935521/
20739751/ 1518450

Dayco: APV1151

Gates: T38607

Aplicação: Volvo FH/ FM/ Motor D13A-VM
/ B9/ B10/ B12

Dados
Ø74x38

Refil: 694

www

244 Tensor da Correia do Motor



Cód. Original:

20521447 / 21153968 /
21393207 / 21766717

Nytron: 7854

Dayco: APV2384

Gates: T36519

Aplicação: D13A / FH12/ FM12/ FH13

Dados

Ø73x38

Refil: 682

www

257 Tensor Correia Alternador



Cód. Original:

21145261 / 21145261 /
21155561 / 15187600 /
21631484 / 20491753

Dayco: APV1115

Gates: T38581

Outros: INA 534 0090 20

Aplicação: FH/ FM/ FMX/ NH 9/ 10/ 11/
12/ 13/ 16 / Bus 9/ 11/ 12/ 13 (D/DH engine)
/ Bus B 10/12 (TD/THD engine)

Dados

Ø78x38

www

264 Tensor da Correia do Motor



Cód. Original:

21819687 / 21587366 /
85020237 / 21549016

Nytron: 7950

Dayco: APV3707 /
APV1116

Gates: T38726

Aplicação: Volvo VM, Volvo Bus 9/11/12/
13 (D/DH engine), Volvo Construction/
Penta, Volvo FH/FM/ FMX/NH 9/10/11/12/
13/16. (FH 16 750 2014-2016, FH 420 2014-
2020, FH 460 2014-2020, FH 500 2014-2020,
FH 540 2014-2020, FM 370 2014-2016, FM
380 2015-2020 e FM 460 2014-2019.)

Dados

Ø74x39

Refil:
012

www

270 Tensor da Correia do Motor (Polia em Nylon)



Cód. Original:

3979979 / 3979950 /
21422765

Dayco: APV1151

Gates: T38607

Aplicação: Volvo FH/ FM/ Motor D13A-VM
/ B9/ B10/ B12

Dados

Ø74x38

Refil:

www

661 Polia de Desvio (Chapa)



Cód. Original:

20504062

Nytron: 1126

Outros: Ina F110849-1

Aplicação: Polia em Aço VM17/ VM23

Dados

Ø80x45

www

663 Polia de Desvio (Nylon)



Cód. Original:

20504062 / 941203410016/
5320811100

Nytron: 1126

Outros: Ina F110849-1

Aplicação: Polia em Nylon VM17/ VM23

Dados

Ø80x45

www



671 Polia Refil

Cód. Original:
21753149 / 21676635/
21554656/ 20747516/
15160170

Dayco: APV 2387 /
APV 3819

Gates: T38584

Aplicação: Caminhões Volvo FH Series /
Motor D16/VE16
VOLVO FM/FH/VM 11/16
B5/ B9/ B11/ B12/ B13

Dados
Ø74x38

**Aplicar no
tensor:** 239
/ 241 / 242 /
247

www



682 Polia Refil

Cód. Original:
20527447 / 21153968 /
21393207 / 21766717

Aplicação: Polia Refil do Tensor

Dados
Ø73x38

**Aplicar no
tensor:** 244

www



694 Polia Refil da Correia do Motor

Cód. Original:
3979979 / 3979950 /
21422765

Dayco: APV1151

Gates: T38607

Aplicação: Volvo FH/ FM/ Motor D13A-VM
/ B9/ B10/ B12

Dados
Ø74x39

**Aplicar no
tensor:** 243

www



699 Polia da Correia do Motor

Cód. Original:
20851842/8086970

Nytron: NY7907

Dayco: APV2401

Aplicação: SERIES B - 7/9/11/12/13
MOTOR D - 7/9/11/12/13

Dados
Ø75x39

www



711 Polia de desvio

Cód. Original:
15160170 / 20503093
20747516 / 21574656
21676635 / 21753149

Dayco: APV 2387

Gates: T36285

Aplicação: Volvo B5 2013- 2013 - 0
Volvo VM 2003- 2003 - 0
Volvo B9 2002-2018 2002 - 2018
Volvo B11 2011- 2011 - 0
Volvo B12 2001-2011 2001 - 2011
Volvo B13 2009- 2009 - 0

Dados

www



012 Polia da Correia do Motor

Dayco: APV 2706 / 89101

Aplicação: CASE: 87840244
John Deere: RE505264 / RE68722
Cummins: 3973822 / 397324 / 4083215
Caterpillar:

Dados
Ø74x40

www



186 Tensor da Correia do Motor

Dayco: 89481

Aplicação: Case / New Nolland: 914086 / 87436755 / 87409564 **Komatsu:** 6754614110
Cummins: 3281583 / 3565151 / 3914095 / 3917440 / 3936205 / 3936213
John Deere: RE164876 / RE520836A
Dynacraft/Caterpillar: D1186-2406

Dados
Ø74x32

www



187 Tensor da Correia do Motor

Outros: APV2731 / APV1084

Aplicação: Case: 504315785 / **New Nolland:** 2852396 / 2856946 / 2856173 / 4898548 / 4891116 / 405065874 / **EQUIP:** E 215 / TC5080 / SPX3320

Dados

www



188 Tensor da Correia do Motor

Dayco: 89409 - APV2970
Gates: T38504

Aplicação: Case / New Holland: J922900 / 3918944 / J918944 / J967188 / J936203 / J967188 / 87326910 / 47683084 / 75286363 **Cummins:** 1517226 / 3904370 / 3907469 / 3908163 / 3918944 / 3922900 / J934817 **Dynacraft:** D1186-2445 / **John Deere:** RE68716 / RE68715 / RE58852 / RE57498 / **Caterpillar:** 1693232 / 1352151 / 1722242
Komatsu: 6731624110

Dados
Ø74x39

www



189 Tensor da Correia do Motor

Dayco: 89482

Aplicação: Cummins: 3911621 / 3922549 / 3922900 / 3922901 / 3925625...
Komatsu: 6731-61-4141
Dynacraft: D1186-2510

Dados
Ø74x39

www



190 Tensor da Correia do Motor

Dayco: 89486

Aplicação: Cummins: 3287277 / 3914854 / 3936210 / 3973827 / 3934822...
Komatsu: 6742-01-5271
Dynacraft: D1186-2523

Dados
Ø72x32

www



194 Tensor da Correia do Motor

Dayco: 89484

Aplicação: Cummins: 3161562/ 4004933/ 3102888/ M11/ QSM11/ ISM11 / **Caterpillar:** DC090899000 - 3126 / 2016699 / 1253725 / 1238181 **Dynacraft:** D11862380/ **John Deere:** RE57498 / SERIES 8000 - 8010 / **Volvo:** 20461106/ 20501412/ 8073465/ 8079517 / **Freightliner:** DC090899000

Dados
Ø74x38

www



213 Tensor da Correia do Motor

Dayco: 89401

Aplicação: Caterpillar: 123-8381/ 125-3725/ 190-0634/ 201-6699/ 61-3310 **Cummins:** 3161562 **Mack:** 87GB31 **Jonh Deere:** RE58852/ RE52490/ RE68716/ RE70535 / RE518097 **Dynacraft:** D1186-2341

Dados
Ø74x39

www



225 Tensor da Correia do Motor

Dayco: 89103

Gates: 38516

Aplicação: Caterpillar: 1723405 / 1422021 / 1337022 / 1979642 / 2301471 / **Dynacraft:** D11862406 / **Case / New Holland:** 914086 / J945849 / J936213 87345929/ 87317615/ 47743896 / **John Deere:** RE520837 / **Komatsu:** 6754614111/ 6742015219 / 5259022 / **Volvo:** 20490732

Dados

www



230 Tensor da Correia do Motor

Dayco: 89485

Aplicação: Caterpillar: 135-2150/ 138-2514/ 4P-2932 **Dynacraft:** D1186-2458 **Freightliner:** DC090-727000

Dados
Ø74x34

www



245 Tensor da Correia do Motor

Aplicação: Caterpillar: 2117895 **Dynacraft:** D11862611 **Case / New Holland:** 504046191 / 504028028 / 531048110 / 532029920 / 99471920 / 99436331

Dados

www



247 Tensor da Correia do Motor (Polia Aço)

Cód. Original:
2197391

Aplicação: Volvo Construção / PentaX

Dados
Ø74x40

www



258 Tensor da Correia do Motor

Dayco: APV2542

Aplicação: New Holland: 500350419

Dados
Ø70x28

www



260 Tensor da Correia do Motor

Aplicação: Case: 87326910 / J907469 / 86013886
Caterpillar: 1333543 / 1900634 / 1333545
Dynacraft: D1862484
John Deere: RE232242
Komatsu: 87326910

Dados

www



262 Tensor da Correia do Motor

Dayco: APV2694

Aplicação: Case: 87053620/ 87801838/ 87840057/ J945849
Caterpillar: 1206659
Detroit Diesel: 23550238/ 23550238AC
John Deere: AH155348/ RE184034
Dynacraft: D11862432

Dados

www



263 Tensor da Correia do Motor

Dayco: APV1082 / DYV89945

Aplicação: Case - New Holland: 87803067 / 87415848 / Iveco: 504028028
Komatsu: 6732624130 / 6754614111 / 6754614110 / 6743614120...
New Holland: 2854611/ 2856687 / 2853680 / 2855621 / 2852161 / 2855622

Dados

www



266 Tensor de Correia do Motor

Código original:
AL156090
AL 112300
AL 112299

Aplicação: Linha John Deere

Dados

www



274 Tensor da Correia do Motor

Código original:
DZ 104308

Aplicação: Colhetadeira John Deere CH 950

Dados
Ø74x39

www



275 Tensor da Correia do Motor

Outros: APV2731 / APV1084

Aplicação: Case: 504315785 / New Nolland: 2852396 / 2856946 / 2856173 / 4898548 / 4891116 / 405065874 / EQUIP: E 215 / TC5080 / SPX3320

Dados
Ø85x32

www



630 Polia Tensora Intermediaria Correia

Cód. Original:
John Deere AT211041

CNH: 47814483

Cummins: 4991240 | 5356103

Dayco: APV2703

INA: 532 1066 10

Aplicação: 853M / 853MH / 859M / 859MH / 870D / 870G / 872D / 872G / 903M / 948L / 948L-II / 950 P / 950K / 953M / Magnum 250 / 265 / 295 / 310 / 325 / 340 / 355 / 385 / 405... / Komatsu 6D114

Dados
Ø72x34

www



636 Polia Guia de aço para Correia

Cód. Original: 4897031 e 504065878

Gates: T36196

Dayco: APV1086

CODIGOS OEM: 504065878

Aplicação: - NEW HOLLAND SP3500 CR5.85 TC5070 TC5090 CR5080 9090X SP3500 SP2500

Dados
Ø65x29

www



640 Polia Tensora Intermediaria Correia

Cód. Original:
John Deere RE 540557 | RE520836 | RE520836A

Dayco: 89103

Aplicação: 1270E 1270G 1270H 1470E 1470G 1470H 1910G 3154G 3156G 350GLC 3510 3520 3754G 3756G 380GLC 948L 9986 9996 CH570 CH670 CH950 CH960 . 300GLC, 1210E, 290GLC, 310K, 180GLC, 850K, 1510E, 605K, 310SK, 655K, 210K, 1070E, 1170E, 210G, 300D, 6.8, 550K, 250D, 650K, 130G, 250GLC, 700K, 755K, 344K, 410K, 750K, 160GLC

Dados
Ø74x34

Aplicado no tensor:
186

www



649 Polia da Correia do Motor

Outros: 89475 / APV1086 / T36196 / 4897031

Aplicação: Case - New Holland: 2852397 / 504065878 - Pulverizadores 3330 Patriota Haytools: BW28 BW38 H9870 H9880 E175B / E215B / F140B / F170B / F200B LW110.B / LW130.B / LW170.B / LW190.B RG140.B / RG170.B / RG200.B W110 / W110B / W110TC / W130 / W130B / W130TC / W170B / W170C / W190B / W190C / W230C

Dados

www



652 Polia da Correia do Motor

Dayco: APV1085

Aplicação: New Holland: 2852398 BW28 / BW38 / H9870 / H9880 / E175B / E215B / F140B / F170B / F200B / LW110.B / LW130.B / LW170.B / LW190.B / RG140.B / RG170.B / RG200.B / W110 / W110B / W110TC / W130 / W130B / W130TC / W170B / W170C / W190B / W190C / W230C

Dados
Ø65x32

www



664 Polia Intermediária

Cód. Original:
15125350 / 1851708
Dayco: APV 3191

Aplicação: Escavadeira Volvo EC480
EC340D EC380D

Dados
Ø74x35

**Aplicar no
tensor:** 250

www



670 Polia da Correia do Motor

Cód. Original:
RE232483
Gates: 38076

Aplicação: John Deere: 5085M 7630 7730
7830 7930 8130 8225R 8230 8245R 8270R
8295R 8330 8430 8530 9330 9430 9520RX
9530 9530T 9560R 9560RT 9570R 9570RT
9570RX 9620 9630T 5085E 600
TRATORES: 7195J/7210J/7215J/8270J/
8285J/8270R/8285R
PULVERIZADOR: 4730

Dados
Ø75x37

**Aplicar no
tensor:** 222

www



691 Polia da Correia do Motor

Dayco: APV3201

Aplicação: Case - New Holland:
87300114/ 504088268

Dados
Ø74x47

www



700 Polia da Correia do Motor

Aplicação: OEM: 2852162 / 504065880 /
Komatsu
Case- New Holland: 2852245

Dados

www



701 Polia Refil do Tensor

Cód. Original: AL157593
/ AL116369 / AL155438

Aplicação: JOHN DEERE
MODELOS: COLHEITADEIRAS 1165 /
1175 / 1175 Hydro
MODELOS: TRATORES 6100E / 6100J
/ 6110E / 6110J / 6125E / 6125J / 6130J
/ 6135J / 6145J / 6150J / 6165J / 6170J
/ 6180J / 6190J / 6210J / 6405 / 6415 /
6605 / 6615 / 7505 / 7515

Dados
Ø78x31

www



715 Polia da Correia do Motor

Aplicação: BMC - 3935015M / C3978019 /
9P924069 / 9P907532
CATERPILLAR - 1723405 / 2197470
/1337022 / 1422021
CNH - 47814483
Cummins - 5356103 / 4991240
JOHN DEERE - AT211041

Dados
Ø72x34

www



WWW.POLITENS.COM.BR

11-4453-3650 |  [POLITENS.OFICIAL](https://www.instagram.com/POLITENS.OFICIAL)